

INterland  
Caudex  
Blézat Consulting  
Egis Conseil  
Transitec  
Bénédicte Papilloud

# Un projet de territoire en Champagne et Bourgogne

DDT Côte d'Or  
DDT Haute Marne

Atelier 1  
23 Janvier 2020  
**RESTITUTION  
SYNTHESE**



Atelier des territoires local

## LE DÉROULÉ DE LA JOURNÉE - 23 JANVIER 2020

9h30-10h

Témoignages d'autres parcs nationaux « Regards croisés »

M. Bernard Héritier, Président du Parc National des Ecrins

Mme Anne Legile, Directrice du Parc National des Cévennes

M. Christophe Viret, Directeur du Parc National du Mercantour,

Président du collectif des directeurs des Parcs Nationaux

10h-10h30

Restitution et synthèse de l'Atelier des Territoires 1

10h30-10h45

Prise de paroles de Madame la Ministre, Madame Elisabeth Borne

10h45-11h30

Echanges avec la salle

12h

Déjeuner

# 01. PRÉSENTATION DE LA DÉMARCHE ATELIER DES TERRITOIRES

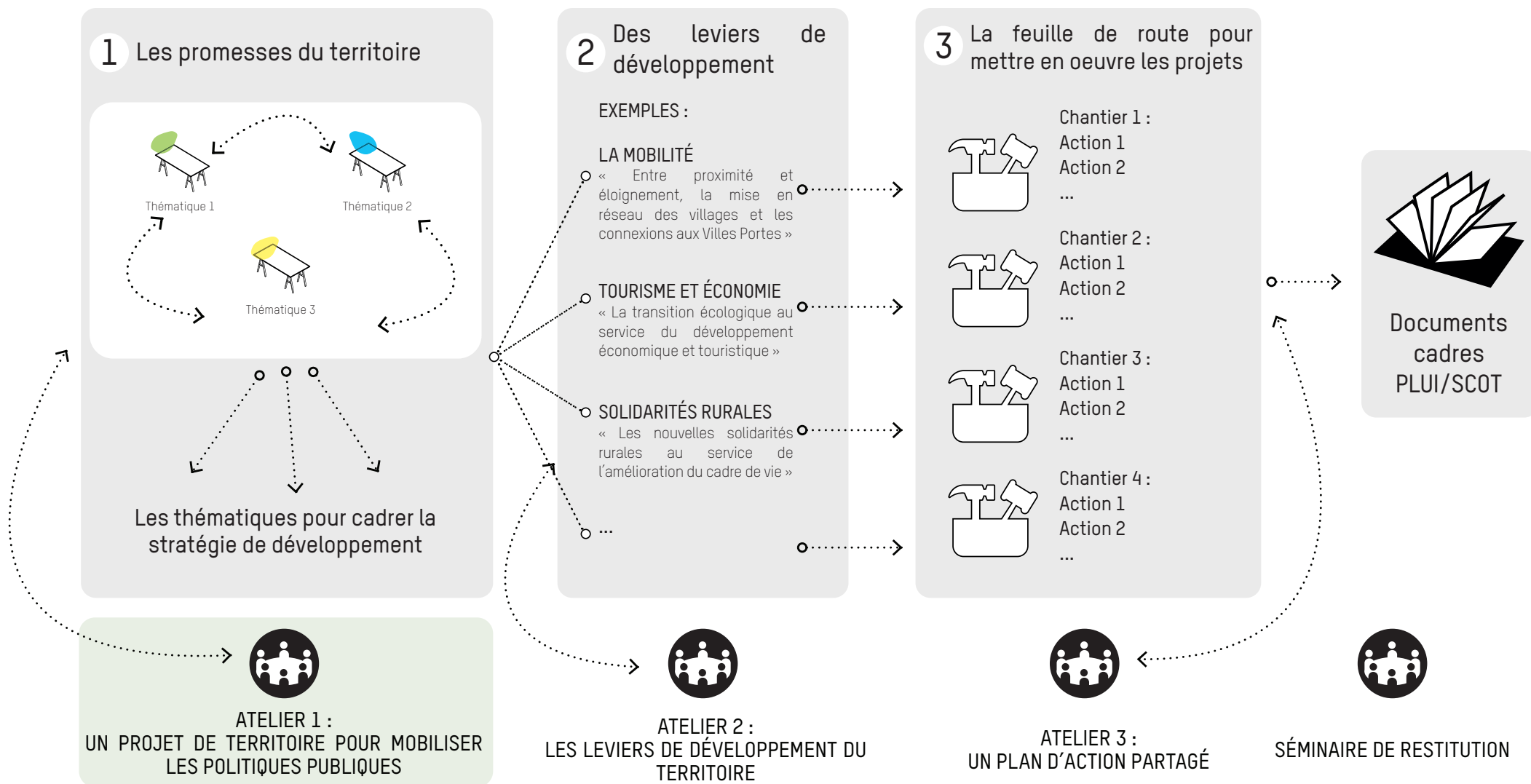
## LES 6 FINALITÉS DE L'ATELIER DES TERRITOIRES

Une rencontre féconde pour des territoires réinventés

- 1** Développer une culture de co-construction des projets de territoire
- 2** Initier des solutions innovantes et favoriser les expérimentations locales
- 3** Faciliter le décroisement des certitudes et des métiers
- 4** Tirer des enseignements sur une problématique donnée à partir des expériences locales
- 5** Faire bouger les lignes des politiques publiques à partir de l'expérience locale
- 6** Offrir des perspectives pour adapter nos manières de travailler sur d'autres thèmes

## 03. L'ATELIER DES TERRITOIRES : EN CHAMPAGNE ET BOURGOGNE

### LE SYNOPSIS DE LA DÉMARCHE

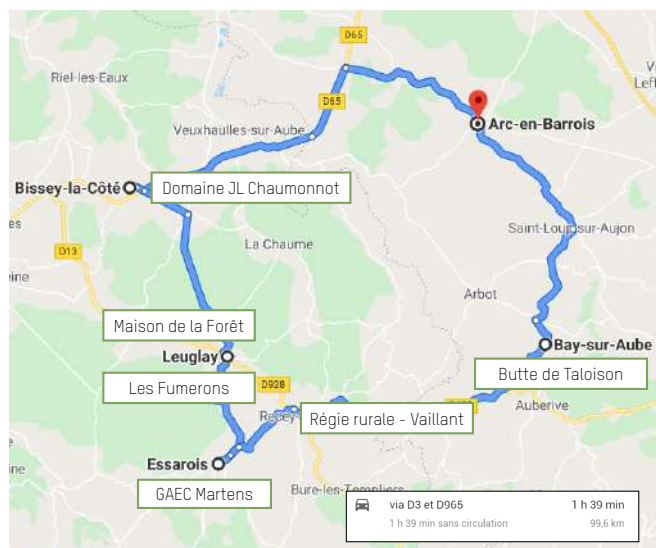




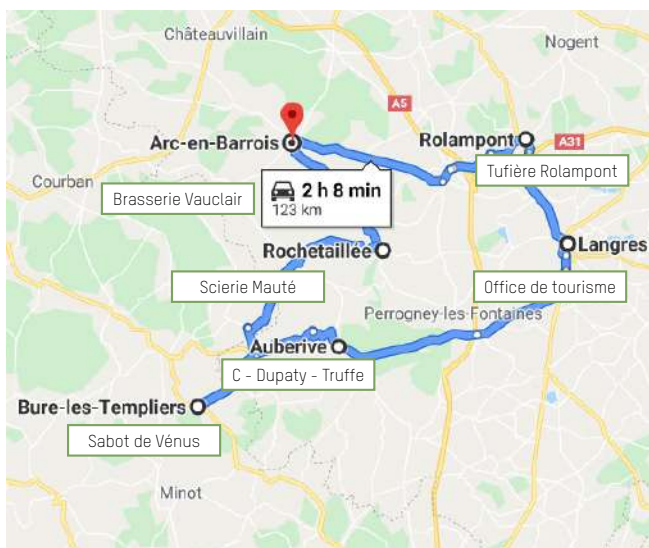
# LES 3 JOURS D'ATELIER DES TERRITOIRES : EN CHAMPAGNE ET BOURGOGNE

## JOUR 1 : LES VISITES ET LES TÉMOIGNAGES D'ACTEURS - 21 JANVIER 2020

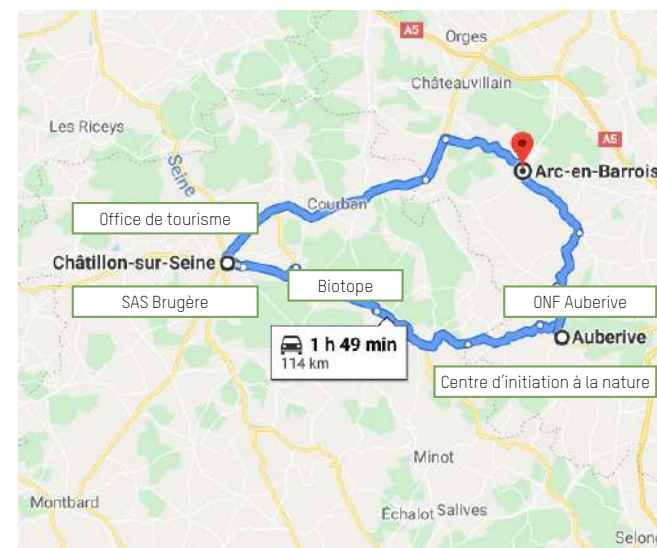
### 1 Parcours 1



### 2 Parcours 2



### 3 Parcours 3





## LES 3 JOURS D'ATELIER DES TERRITOIRES : EN CHAMPAGNE ET BOURGOGNE

### DES REGARDS SUR LE TERRITOIRE ...

#### Les paysages et les sites naturels



Tufière Rolampont



Butte de Taloison



## LES 3 JOURS D'ATELIER DES TERRITOIRES : EN CHAMPAGNE ET BOURGOGNE

... QUI CROISENT DE NOMBREUSES THÉMATIQUES ET ENJEUX

La gestion forestière et la transformation du bois



Gestion irrégulière de la forêt



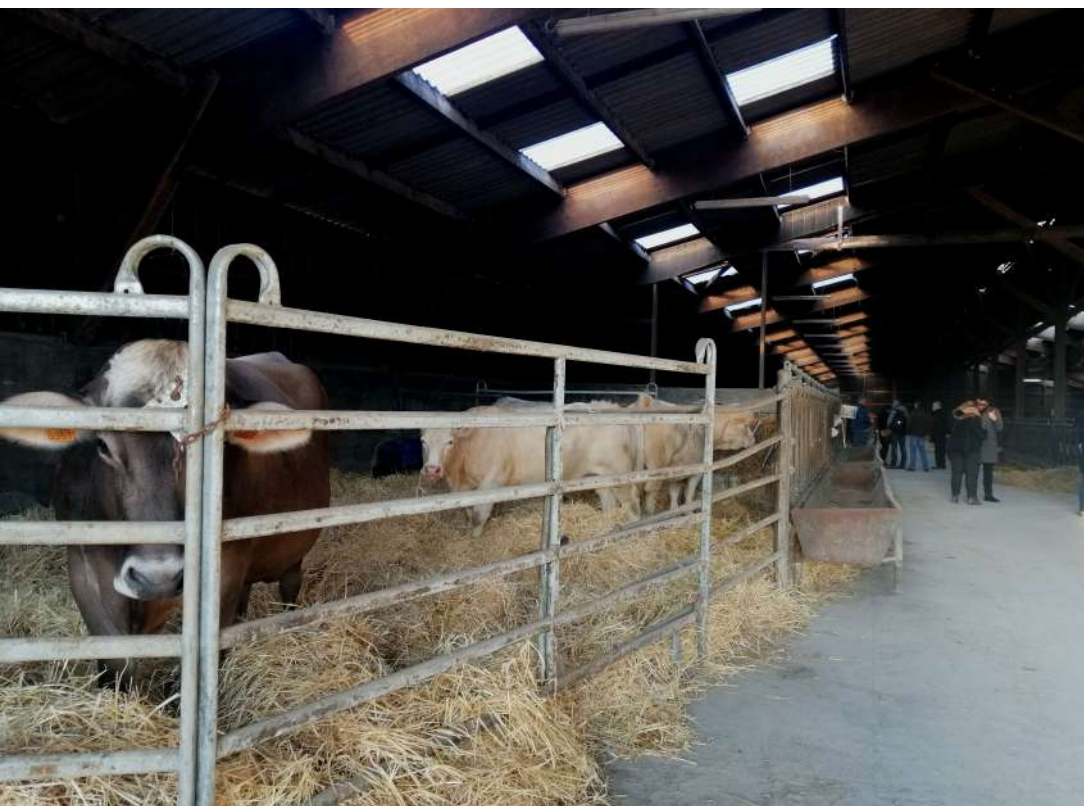
SAS Brugère



## LES 3 JOURS D'ATELIER DES TERRITOIRES : EN CHAMPAGNE ET BOURGOGNE

... QUI CROISENT DE NOMBREUSES THÉMATIQUES ET ENJEUX

L'agriculture et les produits du terroir



GAEC Martens



Brasserie Vauclair



## LES 3 JOURS D'ATELIER DES TERRITOIRES : EN CHAMPAGNE ET BOURGOGNE

... QUI CROISENT DE NOMBREUSES THÉMATIQUES ET ENJEUX

La pédagogie et la découverte de la nature



Maison de la Forêt



Centre d'initiation à la Nature



## LES 3 JOURS D'ATELIER DES TERRITOIRES : EN CHAMPAGNE ET BOURGOGNE

... QUI CROISENT DE NOMBREUSES THÉMATIQUES ET ENJEUX

Le tourisme et le patrimoine architectural



Eglise Saint - Vorles Chatillon-sur-Seine



Auberive



## LES 3 JOURS D'ATELIER DES TERRITOIRES : EN CHAMPAGNE ET BOURGOGNE

... QUI CROISENT DE NOMBREUSES THÉMATIQUES ET ENJEUX

Des utopies concrètes



Ferme de l'Aubette



Ferme de l'Aubette

## LES 3 JOURS D'ATELIER DES TERRITOIRES : EN CHAMPAGNE ET BOURGOGNE

### JOUR 2 : L'ATELIER DE TRAVAIL - 22 JANVIER 2020





## RESTITUTION ET SYNTHÈSE

### Le territoire aujourd'hui



## RESTITUTION ET SYNTHÈSE

### Le territoire demain





## RESTITUTION ET SYNTHÈSE

### 3 sujets d'exploration proposés en atelier



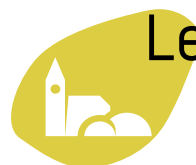
#### Les ressources et les patrimoines

Explorer les caractéristiques culturelles, techniques, environnementales, ... des ressources du territoire,  
Mesurer le potentiel transitionnel et la diversité des patrimoines associés.



#### Les modèles de développement et les pratiques émergentes

Explorer les pratiques héritées et le potentiel des modèles de développement du territoire sur la gestion forestière, l'agriculture, l'énergie, l'agro-foresterie, le tourisme, ...



#### Les conditions d'accès et les capacités d'accueil

Explorer les conditions d'accès externes et internes du territoire, l'organisation des mobilités et leurs usages, les capacités du territoire pour l'accueil des entreprises, des scolaires, des touristes, des personnes en formation, des habitants ...

## RESTITUTION ET SYNTHÈSE



### Les ressources et les patrimoines

## Les perspectives identifiées pour demain

**PATRIMOINE, SAVOIR-FAIRE ET TRANSMISSION** : lier le patrimoine, les savoir-faire avec des circuits d'approvisionnements locaux (filières).

**AGRICULTURE** : une activité en mouvement, un changement dans les pratiques (agriculture biologique, agroforesterie... ).

**FORÊTS** : un savoir faire pluriel sur la gestion forestière permettant de répondre aux enjeux de réchauffement climatique, de maintien des naturalités, de la qualité paysagère et de production(s).

**EAU ET PAYSAGES** : une valorisation de cette ressource de qualité et un cycle de l'eau à reconsidérer dans son intégralité (les sources, les marais tuffeux, les vallées humides et les rivières).

**PARTAGE DE L'ESPACE POUR LES DIFFÉRENTS USAGES** : une manière d'habiter en partageant l'espace (usagers, touristes, chasseurs,...)

**PERPÉTUER LE LIEN HOMME-NATURE** : projets culturels, artistiques, recherche scientifique



## RESTITUTION ET SYNTHÈSE

### Les ressources et les patrimoines

# Les projets en lien, signaux du changement

**AGRICULTURE** : de nouvelles formes d'entraide et d'économie circulaire locale et régionale, et développement de filières (meunier, boulanger, agriculteur ferme de l'Aubette).

**FORÊT** : l'école futaie irrégulière d'Auberive.

**EAU ET PAYSAGES** : la mise en oeuvre des politiques publiques (continuité écologique) vs conservation des éléments patrimoniaux (moulins, suppression de biefs, truffières...).

**PARTAGE DE L'ESPACE** : les outils numériques et la géo-localisation pour partager les usages (ex. Des interactions entre chasseurs et promeneurs)

**LIEN HOMME-NATURE** : la Maison de la forêt, la Maison Laurentine, le Centre d'initiation à la Nature, la Maison de Courcelles (classes de découverte)

## RESTITUTION ET SYNTHÈSE



### Les ressources et les patrimoines

# Le Parc National comme levier d'actions

**PATRIMOINE, SAVOIR-FAIRE ET TRANSMISSION** : les Maisons du parc comme vitrine des savoir-faire (dans leur conception et construction).

**AGRICULTURE** : le parc comme facilitateur de la mise en réseau des acteurs et de leur coordination.

**FORÊT** : la définition d'une direction commune dans la gestion forestière

**EAU ET PAYSAGES** : le sujet de l'eau à repositionner de manière plus transversale et la conciliation sur la restauration des cours d'eau, l'approvisionnement, la valorisation du patrimoine et des savoir-faire, le tourisme,...

**PARTAGE DE L'ESPACE** : coordination des outils numérique et aide au décloisonnement des usages.

**LIEN HOMME-NATURE** : être le garant de la pérennité de cette relation.



## RESTITUTION ET SYNTHÈSE



### Les modèles de développement et les pratiques émergentes

## Les perspectives identifiées pour demain

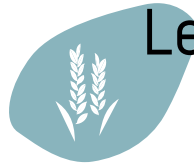
**TERRITOIRE AUTONOME** : développement de l'économie locale pour relocaliser la valeur ajoutée (économie circulaire, circuits courts, transformation, mise en réseau...), services à la personne.

**TERRITOIRE TOURISTIQUE** : développement du tourisme et structuration d'une offre de services cohérente

**TERRITOIRE PILOTE** : vitrine de pratiques innovantes, formation (métiers de la forêt et du bois), développement de nouveaux modèles, de nouveaux produits, coopération avec le monde de la recherche, projet démonstrateur, green tech, chimie verte ...

**TERRITOIRE UNIFIÉ** : affranchissement des limites administratives, harmonisation et mise en réseau des politiques publiques

## RESTITUTION ET SYNTHÈSE



Les modèles de développement et les pratiques émergentes

# Les projets en lien, signaux du changement

**TERRITOIRE AUTONOME** : Maison de Courcelles (centre d'accueil), Multiferm (point de vente), initiatives individuelles vente directe,...

**TERRITOIRE TOURISTIQUE** : Hébergement insolite, Maison de la Forêt (pédagogie, découverte, circuits...).

**TERRITOIRE INNOVATION** : La Choue (optimisation du mode de production, eau de source), Prosthesis Valley, fabrication de cuir végétal, méthanisation, projet TIGA (Nancy) des hommes et des arbres ...

**TERRITOIRE PILOTE** : Forêt Irrégulière Ecole, Biotopes (tri de graines biologiques).



## RESTITUTION ET SYNTHÈSE



Les modèles de développement et les pratiques émergentes

# Le Parc National comme levier d'actions

**TERRITOIRE AUTONOME** : structuration et organisation des initiatives locales, accompagnement.

**TERRITOIRE TOURISTIQUE** : vecteur d'attractivité (Marque « Esprit Parc », communication, visibilité, image unifiée du territoire).

**TERRITOIRE INNOVATION** : identification et regroupement des besoins (formations professionnelles, sensibilisation et accompagnement à la transition - Village d'Avenir (artisans du bâtiment, commerçants, cuisiniers),...), filière bois 2ème transformation, filière bois construction, filière bois énergie.

**TERRITOIRE PILOTE** : lien avec la recherche, suivi des impacts du changement climatique et expérimentation d'adaptation (ex. essences forestières).

**TERRITOIRE UNIFIÉ** : guichet unique, mise en réseau des acteurs, vision globale du territoire, annuaire, cartographie (lieux, outils,...).

## RESTITUTION ET SYNTHÈSE

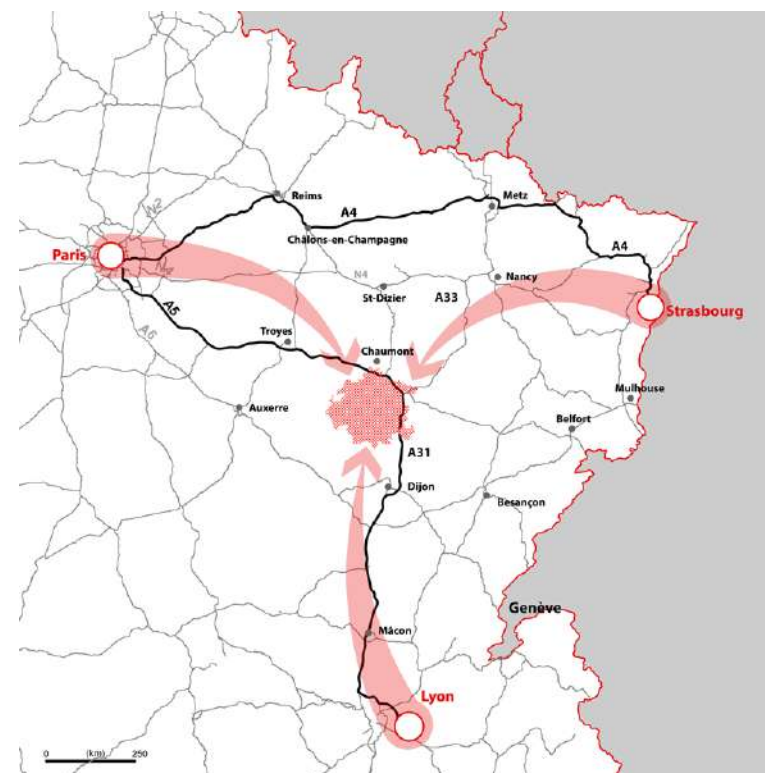


Les conditions d'accès et les capacités d'accueil

# Les perspectives identifiées pour demain

## TERRITOIRE VISIBLE ET ACCESSIBLE

- Coordonner les offres touristiques pour rayonner à l'échelle inter-régionale (Dijon, Troyes, etc), nationale et internationale.
- Développer l'intermodalité à partir des villes d'accès au territoire : Chaumont, Langres, Montbard et Bar-sur-Aube.
- Mettre en réseau des communes «Portes» de coeur de Parc (maillage multimodal piétons et cycles : anciennes voies ferrées, réseau viaire) : Auberive, Arc-en-Barrois, Chateauvillain, Chatillon-sur-Seine, Vals-des-Tilles, etc)





## RESTITUTION ET SYNTHÈSE



### Les conditions d'accès et les capacités d'accueil

## Les perspectives identifiées pour demain

### **TERRITOIRE ACCUEILLANT ET VIVANT**

- Développer les réseaux de communication (fibre, internet, etc).
- Définir une stratégie d'accueil qui s'appuie sur la mise en tourisme du Parc (hébergement, restauration, équipements, etc.).
- Mettre en cohérence et accompagner : les porteurs de projets d'hébergements touristiques, l'offre associative et culturelle du territoire, les projets de rénovation du patrimoine.
- Développer au sein des communes «Portes» les lieux de vie (habitants, touristes,...) en s'appuyant sur les Maisons du parc (services de proximité, commerces, points d'information, coworking, etc).

### **TERRITOIRE D'EXPÉRIENCE**

- Une réflexion sur le développement de l'hébergement insolite en cohérence avec le Parc National.
- Une offre de parcours autour des atouts du territoire : route de la chasse, route de la gastronomie, route de la forêt, route des jardins, route artistique,...

## RESTITUTION ET SYNTHÈSE



### Les conditions d'accès et les capacités d'accueil

## Les projets en lien, signaux du changement

### **TERRITOIRE VISIBLE ET ACCESSIBLE**

- La voie verte de la vallée de l'Ource et son raccordement à la voie verte de Langres et les services vélos et réseau de chemins pédestres (GR, voie Francigena).
- Les réseaux de transport à la demande des différentes collectivités.
- Des centrales de mobilités pour développer l'intermodalité depuis les villes d'accès.

### **TERRITOIRE ACCUEILLANT ET VIVANT**

- Le projet de Maison du Parc à Auberive, le Marché local de Saint-Loup-sur-Aujon, la boulangerie ambulante du Pays Chatillonnais, des haltes (mobilité, services,...) en coeur de bourg.
- Une mise en commun des bâtiments publics pour développer l'offre d'hébergement touristique et une offre d'hébergement à destination des groupes.

### **TERRITOIRE D'EXPÉRIENCE**

- Le centre d'initiation à la nature d'Auberive (habitat insolite, ballade à dos d'âne, etc)
- L'idée d'un parcours de Sylvo-thérapie
- Le parcours culturel de la Maison Laurentine à l'abbaye d'Auberive

## RESTITUTION ET SYNTHÈSE



### Les conditions d'accès et les capacités d'accueil

# Le Parc National comme levier d'actions

## **TERRITOIRE VISIBLE ET ACCESSIBLE**

- Une communication unique et une signalétique uniforme à l'échelle du territoire
- Le parc comme animateur et catalyseur entre les institutions (collectivités territoriales, offices du tourisme, etc).
- Une mise en cohérence des politiques publiques (mobilité, habitat, économie, etc) à construire avec les cinq EPCI, les deux départements et les deux régions.
- Un facilitateur pour une organisation cohérente d'une offre multimodale.

## **TERRITOIRE ACCUEILLANT ET VIVANT**

- Le parc comme guichet unique pour les porteurs de projet et les particuliers.
- Une conférence des financeurs à l'échelle régionale sur l'hébergement.
- Un portail numérique unique pour donner de la visibilité aux initiatives et animations locales.

## **TERRITOIRE D'EXPÉRIENCE**

- Une labellisation «Esprit Parc» pour les acteurs de la mobilité durable.



## RESTITUTION ET SYNTHÈSE

### Le territoire du Parc National de Forêts

# Le Parc, une identité revalorisée pour le territoire

Un nouveau cadre pour habiter, c'est à dire pour s'alimenter, pour travailler, se déplacer, se cultiver, se divertir,...

Une réponse aux objectifs :

- être attractif pour les familles, pour les chercheurs, pour les jeunes actifs, pour les touristes,...
- accompagner les porteurs de projets, les initiatives de l'économie sociale et solidaire, les formes de transition.

## RESTITUTION ET SYNTHÈSE

### Le territoire du Parc National de Forêts

# Le Parc, entre expérimentations et expériences au service de l'innovation

Un laboratoire scientifique, technologique, écologique de la transition.  
Une expérience singulière pour les modes de vie et l'éco-tourisme.

Une réponse aux objectifs :

- accueillir des programmes de R&D et soutenir les logiques de circularité (matériaux, énergie, alimentation,...).
- développer une offre expérientielle de loisirs et de découvertes au coeur de la nature.

## RESTITUTION ET SYNTHÈSE

### Le territoire du Parc National de Forêts

# Le Parc, territoire de lien, de transmission et d'harmonisation

Un cadre de gouvernance entre institutions et réseaux d'acteurs associatifs et professionnels.

Un enjeu de transmission des savoirs et de la connaissance des milieux naturels et de l'équilibre agro-sylvo-cynégétique.

Une réponse aux objectifs :

- réunir les initiatives autour de stratégies communes (entre OT, intercommunalités, Départements, Région, ...).
- donner à voir et à comprendre des récits et identités en devenir.



## RESTITUTION ET SYNTHÈSE

RENDEZ VOUS - ATELIER 2  
20 ET 21 FÉVRIER 2020

UN PROJET DE TERRITOIRE  
EN CHAMPAGNE ET BOURGOGNE  
«LES LEVIERS DU DÉVELOPPEMENT»